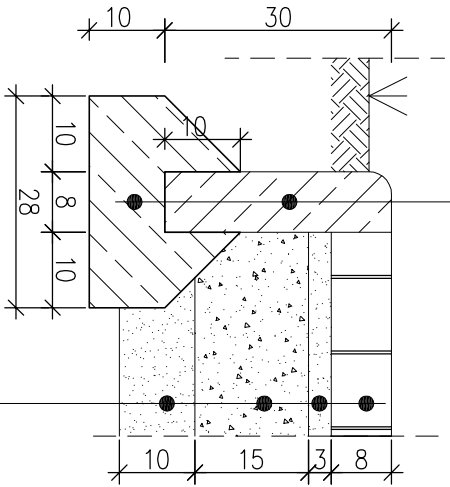


szczegół obrzeża betonowego
skala 1:10

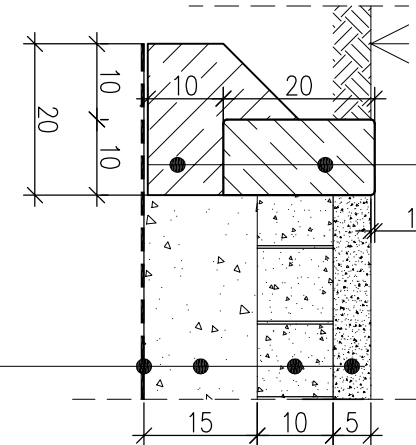
obrzeże betonowe	8x30cm
ława betonowa C12/15	gr.10cm



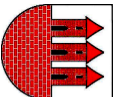
kostka betonowa	gr.8cm
podsyпка cementowo piaskowa 1:4	gr.3cm
podbudowa z mieszanki niezwiązanej z kruszywem C _{50/30}	gr. 15cm
warstwa mrozochronna	gr.10cm

szczegół obrzeża kamiennego
skala 1:10

obrzeże kamienne surowo łupane	10x20cm
ława betonowa C12/15	gr.10cm



warstwa ścierdlna kliniec 0/4 z domieszką cementu do 5%	gr. 5cm
podbudowa zasadnicza z ruszt z geosiatki kmórkowej typu GEOWEB GW 100 wypełniony mieszanką niezwiązaną z kruszywem C _{50/30}	gr. 10cm
podbudowa pomocnicza z mieszanki niezwiązanej z kruszywem C _{50/30}	gr. 15cm
wodoprzepuszczalny geokompozyt	



MIASTO PRZASNYSZ

Inwestor: Miasto Przasnysz ul. Jana Kilińskiego 2 06-300 Przasnysz		Nr rys.: 3	
Jedn. projektowa: NADZÓR PROJEKTOWANIE - Obsługa Inwestycji Drogowych mgr inż. Hubert Kowalski ul. Warszawska 25/6, 13-100 Nidzica tel. 500-280-829		Skala: 1:10	
Tytuł opracowania: PROGRAM FUNKCJONALNO - UŻYTKOWY BUDOWA ŚCIEŻKI PIESZO-ROWEROWEJ W PRZASNYSZU		Data: 04.2022	
Nazwa obiektu: ŚCIEŻKA PIESZO-ROWEROWA		Nazwa rysunku: SZCZEGÓŁY DROGOWE	
Projektant: Branża: drogowa		mgr inż. Hubert Kowalski WAW/0086POD/04	
		Podpis:	